

## Pièces de distribution moteur type C

	Renault	Ruville	Ina	Affectation
Disque simple 17 dents	7701349043	3455014		R8/R8G/R12/R15TL/ R18TL Mot 689/688/804/812 Mot 810/ 847.
Pignon vilebrequin. simple 17 dents	7700563797	3455013	554002410	R4/R5/R6 Mot 689/688/810 C1C/C1E/847 C2J
Pignon vilebrequin double 17 dents	7700590313			R5 Alpine/R5 TX DA R5 Alpine turbo Mot 840/847/C6J/C2J.
Pignon arbre à cames simple claveté 34 dents.	7700553815	3455009	554003210	R8/R8G/R12/R15TL/ R18TL R5 partiel R6 Mot 689/688/804/812/C1C/C1E Mot 810/ 847/C2J.
Pignon arbre à cames simple sans clavette. 34 dents.	7700655335	3455011	554011210	R5 partiel R18TL partiel Mot 689/688/810/847 Mot C1C/C1E/C2J
Pignon arbre à cames double 34 dents.	7700590580			R5 Alpine/R5 TX DA R5 Alpine turbo Mot 840/847/C6J/C2J.

	Renault	Ruville	Ina	Affectation
Chaîne simple 58 maillons.	7700722758 où = 130281194R.	3455006	553006310	R8/R8G/R12/R15TL/ R18TL R5 R6TL. Mot 689/688/C1C/C1E/804/812 Mot 810/ 847/C2J.
Chaîne double 58 maillons.	7701348715			R5 Alpine/R5 TX DA R5 Alpine turbo Mot 840/847/C6J/C2J.
tendeur hydraulique chaîne simple	7700719076 où = 130709692R.	3455018	551007910	R5/R6TL/R8/R8G R12/R15TL/R18TL partiel Mot 689/688/C1C/C1E/804/812 Mot 810/ 847/C2J partiel.
Tendeur mécanique chaîne simple	7701460489	3455020	551019710	R12/R15TL/R18TL partiel Mot 810/ 847/C2J partiel.
Tendeur hydraulique double.	7701349613	3455017		R5 Alpine/R5 TX DA R5 Alpine turbo Mot 840/847/C6J/C2J.

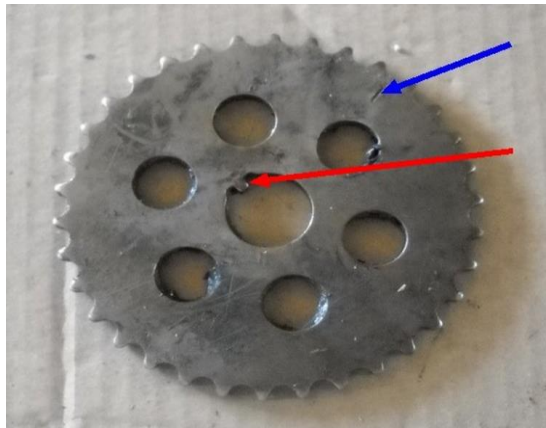


Disque de vilebrequin 17 dents  
pas 3/8" = 9,52 mm module 6B  
(flèche rouge) chanfrein montage coté  
vilebrequin  
(flèche verte) repère de calage.  
Référence = 7701349043.

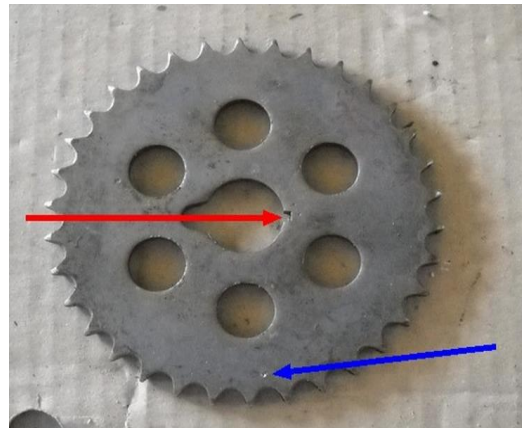


Pignon de vilebrequin 17 dents  
mêmes caractéristiques que le disque  
ci-dessus

Référence = 7700563797.



Réf:7700655335



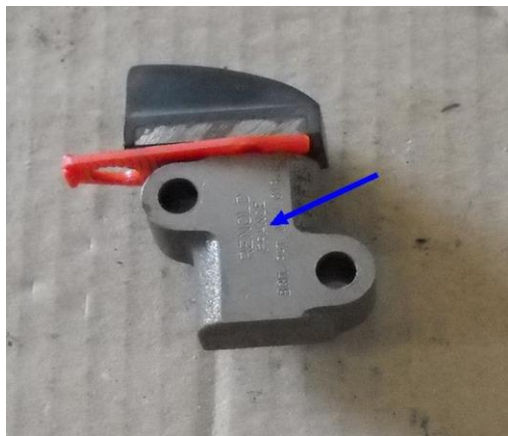
Pignon d'arbre à cames à gauche modèle sans clavette (flèche rouge)  
à droite modèle avec clavetage (flèche rouge)  
pignon 34 dents pas  $3/8'' = 9,52$  mm.  
module 6B  
(flèche bleue) repère de calage.

Réf:7700553815



Chaîne de distribution simple 58 maillons pas  $3/8'' = 9,52$  mm module 6B

Réf: 7700722758



Tendeur hydraulique BRAMPTON RENOLD réf 7700719076 pour chaîne simple.



Tendeur mécanique réf 7701460489 pour chaîne simple.

Un montage à misères.....



**58 MAILLONS**  
**58 LINKS**



**34 DENTS**  
**34 TEETH**



**17 DENTS**  
**17 TEETH**

Des commerçants de pièces Alpine et Gordini et voitures anciennes vendent ce kit made in "SPAN"  
Pour moteur 804/810/812.....689/688



Tendeur du kit ci-dessus après 2000 km sur une Renault 5 TL

tendeur neuf....Fusion à chaud métal caoutchouc ratée....???

c'est ce genre de kit provenance espagnole ..... qualité olé olé.....Les espagnols font beaucoup sous traiter par les chinois

**Je ne suis pas surpris par ce genre de résultats de ce genre de marque (Neumarsa)**

En ce qui concerne les tendeurs de chaîne de distribution; on a sans doute oublié la technique de fabrication (ensuite on ne montait que des courroies de distribution " un bout de mou" pour entraîner un arbre à cames c'est un système anti-mécanique).

*on s'aperçoit très vite les limites de cette technique car avec les moteurs "dit modernes" au régimes de rotation + élevés on revient aux chaînes où aux cascades de pignons.....*

Le soucis avec le caoutchouc et caoutchouc nitrile avec les techniques de fabrications actuelles c'est "probablement bourré" de plastifiant voir de plastifiant régénéré ....

#### **Quelques infos sur la matière des patins caoutchouc nitrile des tendeurs de distribution.**

Dispositifs et caractéristiques de Caoutchouc nitrile (NBR)

Le plus haut degré de résistance à la traction varie, mais résistance à la traction, c'est quand la dureté -: communément appelé nitrile ou 'N' Buna s'agit d'un copolymère d'acrylonitrile et butadiène. Hardness: - niveaux de dureté de 20 shore "A" à ebonite. Tensile Force est comprise entre 70 et 80 Shore »A' Compression Set: - Très faible compression Set est obtenu lorsque correctement formulé et bien cured. Heat Résistance: - Il peut résister à un long service à des températures de 90°C à 100°C. À des températures plus élevées, ils se comportent de manière satisfaisante pendant plusieurs semaines. Température maximale de fonctionnement est d'environ 120°C Flexibility: - Il reste flexible à -30°C et 45°C-lorsqu'ils sont correctement formulés. Caractéristique: - Est-ce son excellente résistance à l'huile et du combustible liquide ainsi que de la chaleur, l'abrasion, et de l'eau. Le caoutchouc nitrile a une bonne imperméabilité aux gaz par rapport au caoutchouc naturel et SBR. Il a une bonne résistance au vieillissement et subit peu de fatigue sous stress. Applications dynamique: - NBR est utilisé dans les adhésifs structurels, joints de transmission automatique, les joints de pompe à eau, la traite des inflexions, de carburant lignes et de tuyaux, raccords flexibles, etc

*J'ai trouvé ceci sur un site Caoutchouc nitrile (NBR).....Site en Anglais traduit avec Google.*

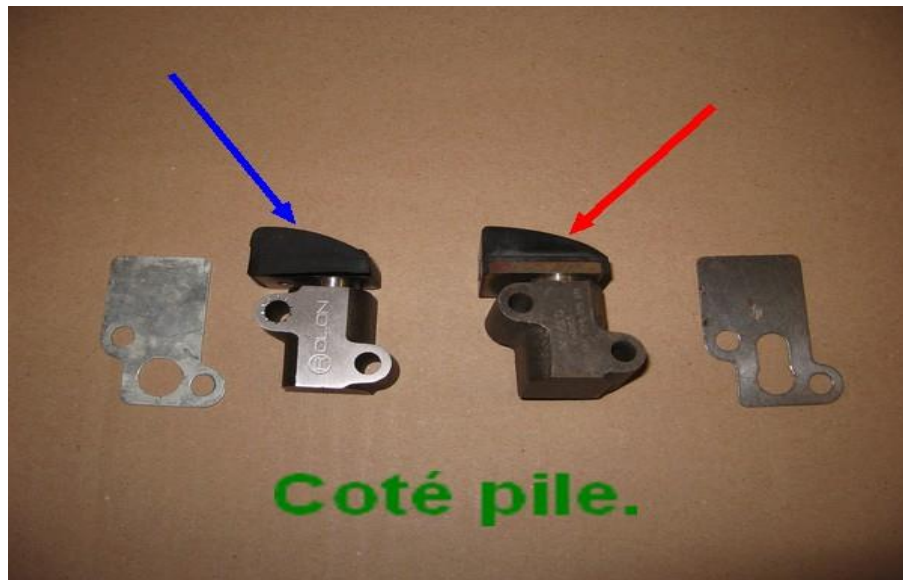
*Le soucis sera de trouver des patins de bonne qualité; on trouve facilement de la matière mais où ça se complique; c'est que le nitrile est assemblé par fusion sur l'embase métallique du patin.*



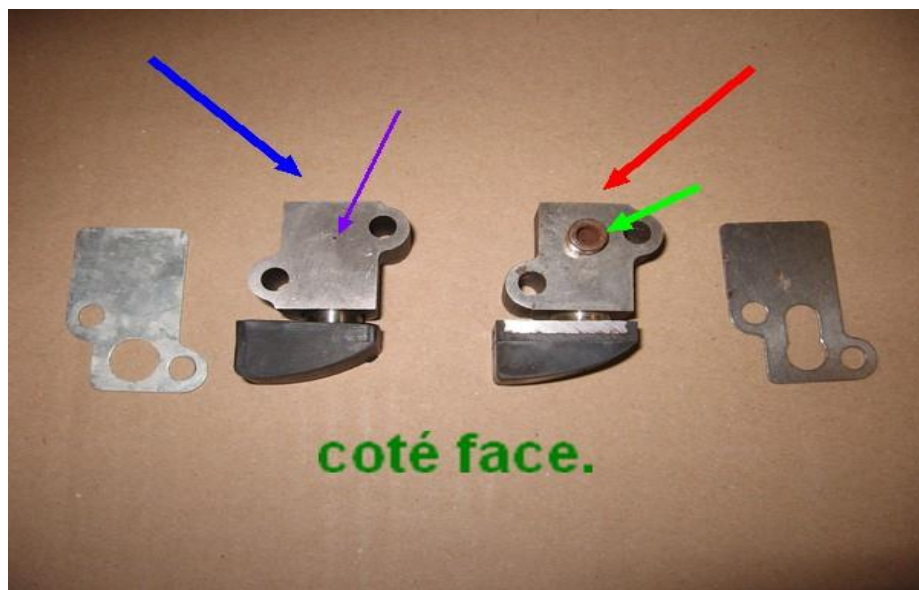
Un autre produit en annonce sur le net.....à ne pas acheter



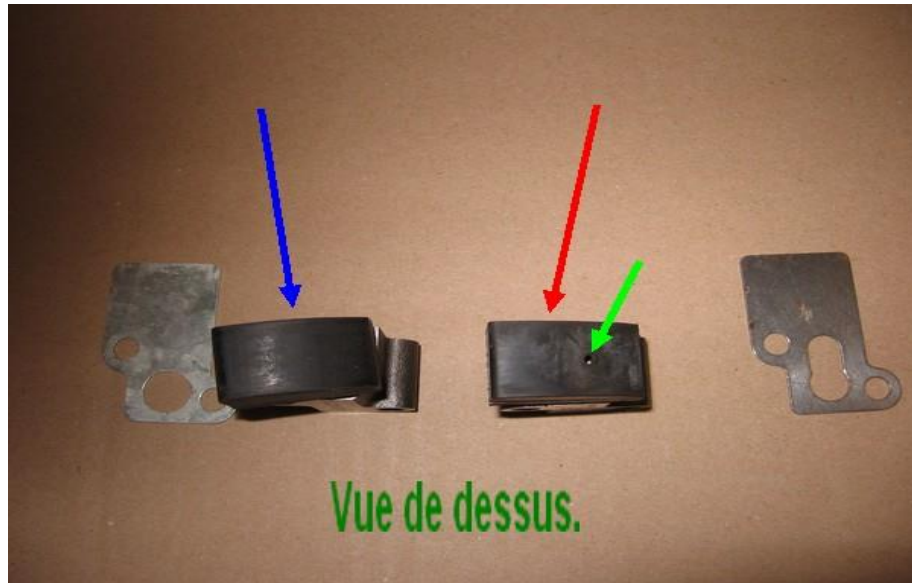
*Un exemple pour moteur Renault fonte 5 paliers type; R8;R8S;R8G; R5 956cc; 1108cc; 1289cc; 1397cc; Super 5 GT turbo; R12; R18.  
.etc....descriptif et images.....*



A droite (flèche rouge) un tendeur Brampton Renold monte d'origine chez Renault.  
A gauche (flèche bleue) un tendeur Rolon Reynolds.....adaptable.

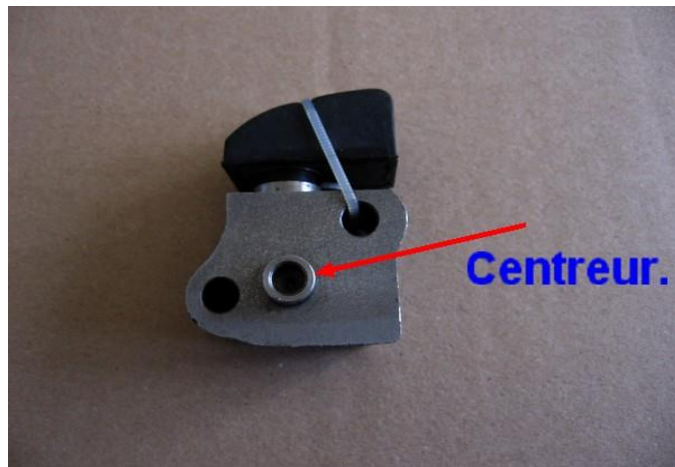


Sur celui d'origine un centreur avec un trou pour le passage d'huile (flèche verte).  
Sur le Rolon juste un trou pour le passage d'huile sans centreur (flèche violette).



Sur la dernière image; le Rolon n'a pas de trou dans le patin  
Le montage d'origine (flèche verte) a bien un trou dans le patin.

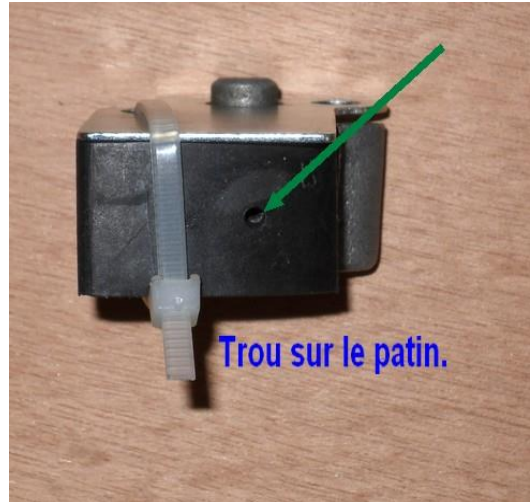
*Rolon Reynolds probablement fabriqué en Inde.....Vive la mondialisation....*



Un tendeur Ruville pour le même type de moteur.

L'anti-retour du patin est renforcé par un axe cranté supplémentaire.....  
.comme sur une construction Sedis.....

Un tendeur INA pour le même type de moteur.



Ina la construction est un peu différente de Ruville  
Il n'y a plus d'anti retour du patin comme les constructions Brampton

Les marques Ruville et Ina (pièces automobile) font partie du groupe Allemand SCHAEFFLER avec les embrayages LUK (sans doute N°1 pour les embrayages d'engins agricoles en Europe voir le monde entier) et 2 grandes marques de roulements INA et FAG.

*Un autre produit à éviter d'acheter.....vendu sur les sites en ligne.....pour moteur fonte 5 paliers type R8.....  
La chaîne de distribution.....Febi Bilstein.....*



A gauche flèche jaune chaîne de distribution Febi  
A droite flèche rouge chaîne de distribution Renault vendu par Renault.



Mesure avec un jeu de jauges d'épaisseur.



La chaîne Renold 0.30 mm de jeu en "latéral".



La chaîne Febi 0.40 mm de jeu en "latéral"

***Conclusion la chaîne Febi neuve est déjà à moitié HS....***

Les chaînes de distribution simples de R8 où doubles de R16 sont de la 6B (module 6) soit un pas de  $3/8" = 9.52$  mm. les plaques les rouleaux ont les mêmes côtes que les chaînes industrielles; mais les chaînes industrielles sont montées avec + de jeu (+ de 0.5 mm).....





Au milieu des années 80....on trouvait ceci

Marque ERSA; AP; LOCKHEED .....AP= Automotive Product

**Il n'y avait pas de soucis de qualité sur leurs produits de distribution.**

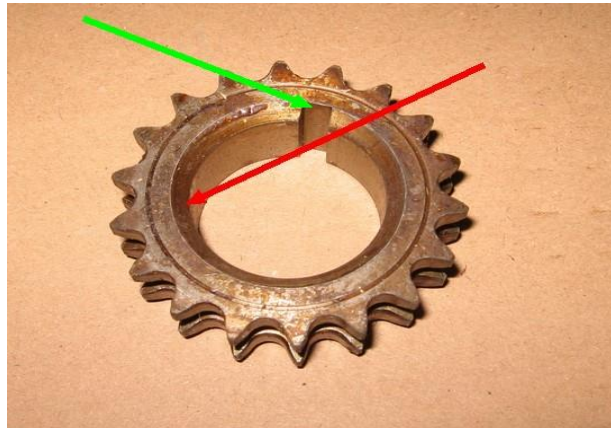
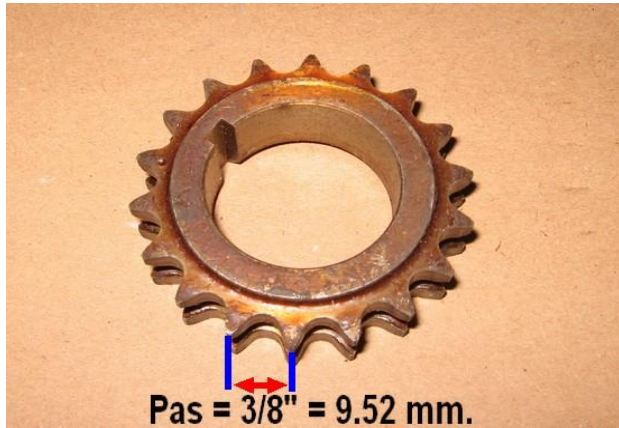
## Pièces de distribution moteur type A.

	Renault	Ruville	Ina	Affectation
Pignon vilebrequin double 18 dents	O556293200	3455015		R15 TS R1302 mot 807/10 R16 TL/TS/TX mot 807/821/843 R17 mot 807/843/844. R12 G mot 807 A310 4 cyl mot 807/843/844.
Pignon vilebrequin double 18 dents	7700648880	3455015		Trafic 03/80 à 04/89 mot 1647 cc Type A1M707/ A1M708 partiel
Pignon vilebrequin double 18 dents	7700656937			R18/fuego type R1341/R1342 R1345/R1361/R1362/R1365.
Pignon arbre à cames double 36 dents claveté.	O555992800	3455010	554003310	R15 TS R1302 mot 807/10 R16 TL/TS/TX mot 807/821/843 R17 mot 807/843/844. R12 G mot 807 A310 4 cyl mot 807/843/844. R18/fuego type R1341/R1342 R1345/R1361/R1362/R1365. Trafic 03/80 à 04/89 mot 1647 cc Type A1M707/ A1M708 partiel

	Renault	Ruville	Ina	Affectation
--	---------	---------	-----	-------------

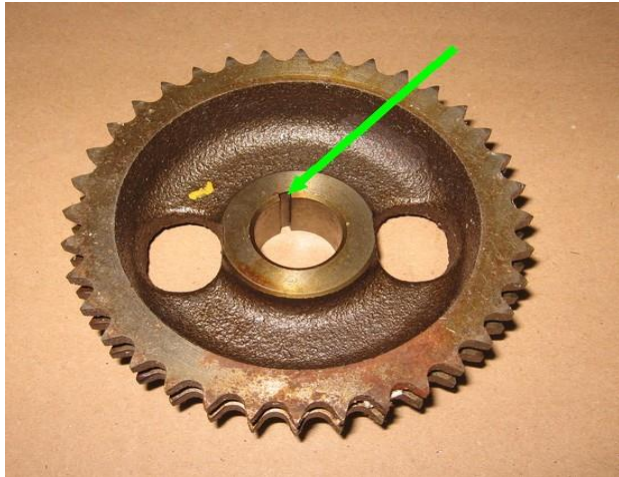
Chaîne double 72 maillons.	7701348576	3455001	553013310	R15 TS R1302 mot 807/10 R16 TL/TS/TX mot 807/821/843 R17 mot 807/843/844. R12 G mot 807 A310 4 cyl mot 807/843/844. R18/fuego type R1341/R1342 R1345/R1361/R1362/R1365. Trafic 03/80 à 04/89 mot 1647 cc Type A1M707/ A1M708 partiel
-------------------------------	------------	---------	-----------	--

Tendeur hydraulique chaîne double.	7700719105	3455016	551007810	R15 TS R1302 mot 807/10 R16 TL/TS/TX mot 807/821/843 R17 mot 807/843/844. R12 G mot 807 A310 4 cyl mot 807/843/844. R18/fuego type R1341/R1342 R1345/R1361/R1362/R1365. Trafic 03/80 à 04/89 mot 1647 cc Type A1M707/ A1M708 partiel
---------------------------------------	------------	---------	-----------	--

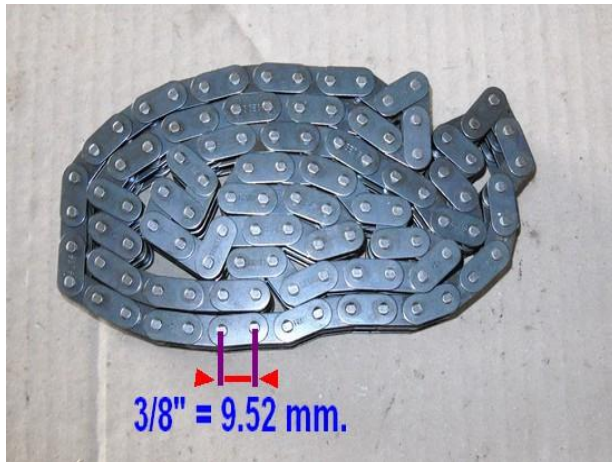


Pignon de vilebrequin double  
18 dents module 6B2.  
Pas =  $\frac{3}{8}$ " = 9,52 mm.  
(flèche rouge) chanfrein coté  
tourillon du vilebrequin.  
(flèche verte) clavetage.

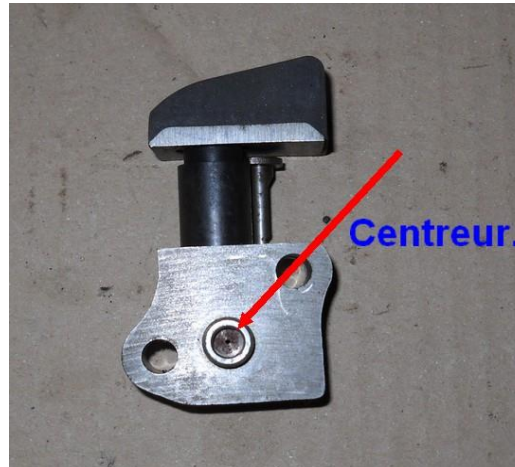
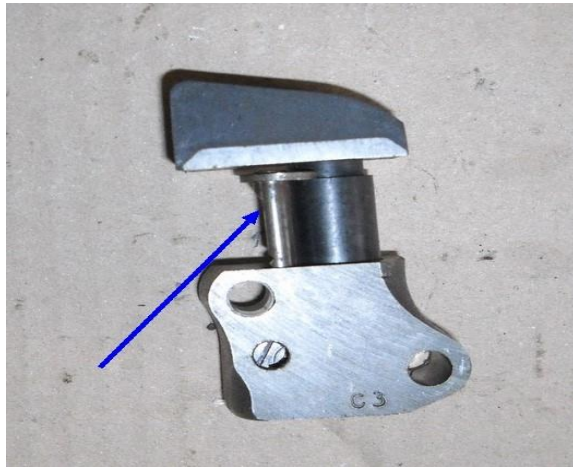




Pignon arbre à cames double  
36 dents module 6B2.  
Pas =  $3/8'' = 9,52$  mm.  
(flèche verte) clavetage.



Chaîne double 72 maillons; module 6B2  
Pas =  $3/8'' = 9,52$  mm.  
Chaîne de marque SEDIS en 1 ère monte chez RENAULT.



3 vues du tendeur de distribution pour chaîne double référence 7700719105 (celui-ci provenance Automotiv Product).

(flèche bleue) **L'anti-retour du patin est renforcé par un axe cranté supplémentaire.....**

(flèche rouge) **centreur sur le tendeur.....**

(flèche verte) **trou sur le patin....**

Les références Ruville disparaissent, remplacées par des références INA; mais certaines sont épuisées.

En ce qui concerne les pignons doubles 18 dents de vilebrequin des moteurs type A; 3 références chez Renault interchangeables...??? Non interchangeables...??? À vérifier avec MR; PR et pied à coulisse.....!!!

**Un extrait de catalogue Ruville page en dessous.**

PC » RENAULT » 16 (115\_), 09/65 - 08/80 » 1.6 TS (1151, 1154), 09/68 - 08/80, 61kW » Search  
result » **Jeu de distribution à chaînes**



RENAULT ↻ 16 (115\_), 09/65 - 08/80 ↻ 1.6 TS (1151, 1154) ↻

Article Search

Type Mine

**3455026S Jeu de distribution à chaînes**



**General information**

<b>EAN</b>	4011442019211
<b>Etat de l'article</b>	plus livrable par l'équipementier
<b>Unité d'emballage</b>	1
<b>Quantité d'Unité d'emballage</b>	1

**PC**

<b>RENAULT</b>	
<b>16 (115_)</b>	
<b>1.6 TS (1151, 1154)</b>	
<b>Year of Construction</b>	09/68 - 08/80
<b>Engine Output [HP/kW]</b>	83/61
<b>Type de carburant</b>	Essence
<b>Displacement [cc]</b>	1565
<b>Code moteur</b>	807 807.04 807.05
<b>Nombre de cylindres</b>	4
<b>N° de type min</b>	R1151 R1154
<b>Vehicle number</b>	7681

[Add to comparison](#)

[Add to watch list](#)

[Print view](#)

**Article information**

<b>Emballage LS</b>	Oui
<b>Jeu complet</b>	
<b>SVHC</b>	Pas de substances SVHC existantes!

**Parts list**



**Chaîne de distribution**  
**1x 3455001**

Nombre de pièces nécessaires: 1  
Nombre des membre de chaîne: 72; Type de chaîne: duplex

**7701348576 = INA 553013310.**



**Roue dentée, arbre à came**  
**1x 3455010**

Nombre de pièces nécessaires: 1  
Distribution: Chaîne; Nombre de dents: 36

**0555992800 = INA 554003310.**



**Roue dentée, vilebrequin**  
**1x 3455015**

Nombre de pièces nécessaires: 1  
Distribution: Chaîne; Nombre de dents: 18

**0556293200 où 7700648880 ??? = Pas de ref INA.**

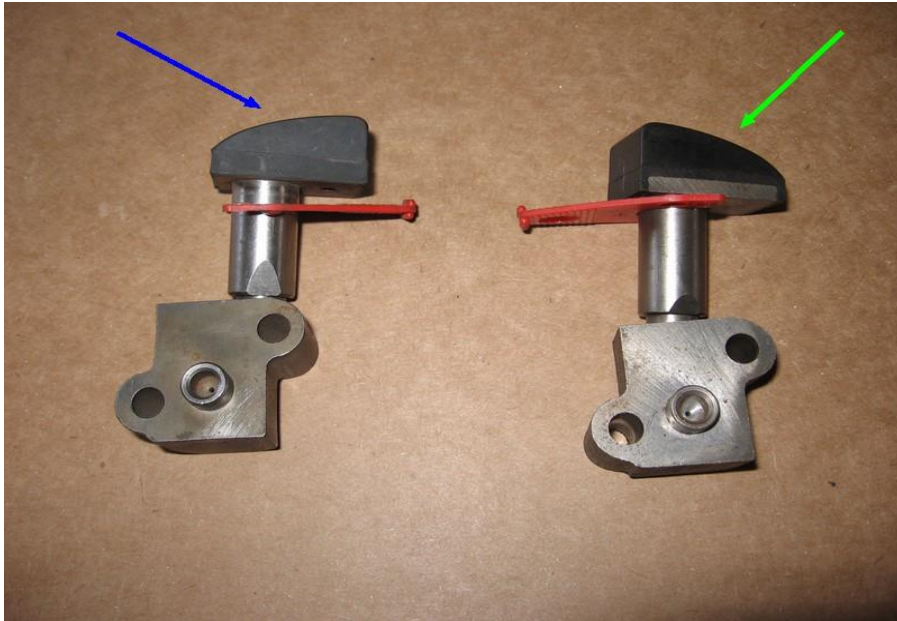


**Tendeur, chaîne de distribution**  
**1x 3455016**

**7700719105 = INA 551007810.**

## Infos diverses.

Tendeurs de distribution *moteur 3 paliers* et *moteur 5 paliers*. ....images...



Moteur 3 paliers type "Billancourt" R4 ;R5 L; R6 L.

Moteur 5 paliers type C.

A gauche sur la photo flèche bleue tendeur pour moteur 5 paliers.

Références successives 0854627500; 7700578993; 7700719076; 130709692R; de la + ancienne à la + récente.

A droite sur la photo flèche verte tendeur pour moteur 3 paliers.

Références successives 7700578995; 7701349662 de la + ancienne à la + récente.

La différence entre les 2 modèles ?? Le tube de guidage du patin n'est pas à la même position.....pourquoi ??

Car les moteurs 5 paliers tournent à droite (sens horaire)

les moteurs 3 paliers tournent à gauche (sens trigo).



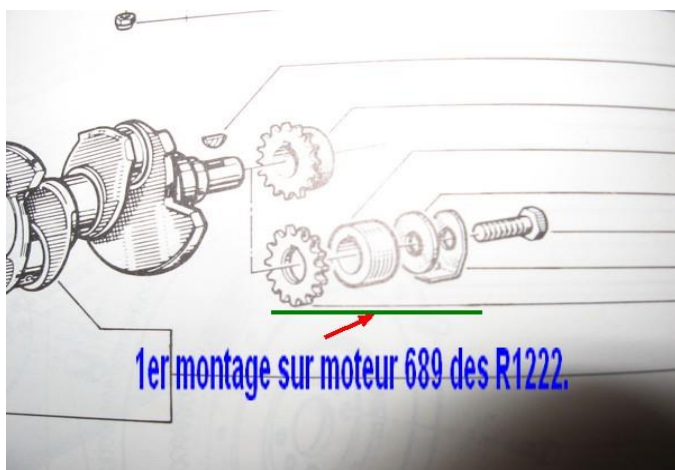


Tendeur neuf R15TS; R16; R17; R12G; A310 4 cylindres.  
Dureté du patin neuf 70 à 75 shores.



Photo de droite (flèche rouge)  
un patin usé; durci probablement  
du à l'utilisation d'une huile de  
mauvaise qualité.

Après une utilisation de plusieurs  
milliers de km; le caoutchouc  
nitrile durcit.



Le 1er montage du disque sur le vilebrequin  
des 1er modèles de R5 TL.

Dans le domaine des pièces de distribution méfiez vous de ce  
que vous achetez...!!!

FIN.

